



# FÉDÉRATION FRANÇAISE DE GÉNÉALOGIE

Flash n° 226 – février 2016

## D'un forum national à l'autre

Participant, il y a quelques jours, à un congrès à l'étranger – doublé d'un forum réunissant des exposants venus de cinq pays, j'ai renoué avec l'exercice auquel vous vous livrez régulièrement comme responsables associatifs : le contact avec le public. Sauf quand celui-ci est réduit et que les participants refont entre eux le monde (généalogique), les questions-réponses sont variées : un collègue (étranger) me demande si les archives de tel ou tel département sont bien en ligne tandis qu'un quidam s'étonne de l'absence d'une famille dans tel armorial ; un chercheur s'attarde sur sa compilation de prisonniers de guerre entre 14 et 18 tandis que l'autre prétend faire remonter une lignée aux temps « de l'Egypte romaine » (sic). Souvent, on ne le dira jamais assez, les interrogations sur un destin individuel ou une famille rejoignent des investigations plus larges : pourquoi tel nom se retrouve-t-il à une époque et en un lieu si éloignés du berceau connu ? Comment expliquer telle migration d'une province à une autre ? Si, dans ce genre d'échanges, certains s'écoutent autant qu'ils écoutent, il est heureux de voir que les questions pointues – encore posées après des années, voire des décennies de recherche – voisinent avec les questions des grands débutants. Et c'est un bonheur que de plonger dans ce grand bassin, qu'il soit annuel, biennal ou triennal !

### Sommaire

- Éditorial
- Rendez-vous de la Fédération
- Événements à venir
- Nouvelles de la Fédération
- Grand salon de la Mairie du XV<sup>e</sup> arrondissement
- Permanences des antennes franciliennes
- Bigenet
- Activités des associations fédérées
- Rue des Archives
- Un événement, une image
- Appel à cotisation 2016

### De 2014 à 2016

Puisque je parle de bonheur, rappelons qu'entre deux congrès nationaux la Fédération est heureuse de vous convier tous les deux ans à un tel rendez-vous, unique, au sens où il se tient au cœur de notre ville-capitale, dans la cour du site historique de « nos » Archives nationales. Quatrième forum national réunissant exposants associatifs et professionnels, conférenciers et auditoires passionnés, public amateur ou chevronné. Vous l'aurez compris, je vous parle ici du forum national Géné@2016 – « Soubise 2016 » diront les plus familiers. Une rencontre faite aussi de visites guidées de l'institution qui nous accueille. Le tout sur deux jours : les 24 et 25 septembre 2016. Ce rendez-vous biennal était déjà raconté au passé dans le Flash spécial d'octobre 2014. Dans ce numéro de février 2016, voici venu le temps de le conjuguer au futur ! Vous avez oublié le succès de la 3<sup>e</sup> édition ? 8 500 visiteurs, 64 associations présentes, 8 stands professionnels, 4 institutions publiques, 8 conférences et 23 visites guidées du CARAN et des « Grands dépôts » des AN... L'édition 2016 ? Elle se prépare depuis août 2015, les conférenciers ont répondu à l'appel, l'affiche officielle est en préparation : il ne manque que vous, exposants associatifs et bénévoles de nos (nombreux) cercles. Alors, allons-y ! Inscrivez-vous (voir détail dans ce Flash) !

Sans oublier de nous rendre visite à un autre grand-rendez-vous : sur les stands du salon organisé à la mairie du 15<sup>e</sup> arrondissement de Paris, les 11 et 12 mars prochains (lire également ci-après).

Christophe Drugy  
Secrétaire général

### Rappel appel de Cotisation 2016

Vous avez reçu par courriel le 21 décembre 2015 l'appel de cotisation de la FFG pour l'année 2016 - année d'élection où seules les associations à jour de leur cotisation pourront élire l'administrateur représentant leur union ou collège lors des Conseils d'administration. Voir en dernière page de ce Flash le formulaire 2016.

## Rendez-vous de la Fédération

5 mars 2016	Bureau	Tour Essor 93 - Pantin
15 avril 2016	Bureau	Tour Essor 93 - Pantin
16 avril 2016	Conseil d'administration	Tour Essor 93 - Pantin
7 mai 2016	Bureau	Tour Essor 93 - Pantin
<b>4 juin 2016</b>	<b>Assemblée générale ordinaire</b>	Maison de l'Ourcq - Pantin
4 juin 2016	Conseil d'administration	Tour Essor 93 - Pantin
24-25 septembre 2016	Forum Géné@2016	Archives nationales - site de Paris

## Événements à venir

<b>Conférences des membres du CGJ – 3 mars 2016 – Paris 4<sup>e</sup> (75)</b>
Organisées par le Cercle de généalogie juive : plusieurs conférences par des membres du cercle – 18h30 Mémorial de la Shoah – infos : <a href="http://www.genealoj.org">www.genealoj.org</a>
<b>Conférence « La Charte aux Normands » – 4 mars 2016 – Caen (14)</b>
Organisée par le Cercle généalogique du Calvados, présentée par François Neveux – 15h30 Archives départementales du Calvados – infos : <a href="http://www.cegecal.org">www.cegecal.org</a>
<b>Conférence « Les recherches dans la base Léonore » – 5 mars 2016 – Melun (77)</b>
Organisée par le Cercle généalogique et héraldique de Seine-et-Marne, présentée par Michel Rouet – 14h30 Espace Saint-Jean – infos : <a href="mailto:cgh77@wanadoo.fr">cgh77@wanadoo.fr</a>
<b>Journée « Histoire et Généalogie » – 12 mars 2016 – Monsures (80)</b>
Organisée par le Cercle généalogique de Picardie – 10h-18h – Salle de la Mairie infos : <a href="mailto:genealogiepicardie@free.fr">genealogiepicardie@free.fr</a>
<b>Conférences sur la famille de La Trétoire – 13 mars 2016 – La Trétoire (77)</b>
Organisées par le Cercle généalogique de la Brie, présentées par M. Sarazin-Charpentier infos : <a href="mailto:lagnycgb@free.fr">lagnycgb@free.fr</a>
<b>Conférence « L'assassinat à Paris, le 24 août 1665, de Jacques Tardieu... » – 15 mars 2016 – Paris 19<sup>e</sup> (75)</b>
Organisée par La France généalogique, présentée par Georges Carola – 15h – Archives de Paris infos : <a href="mailto:contact@cegf.org">contact@cegf.org</a>
<b>Journée « À la recherche de vos ancêtres » – 19 mars 2016 – Lagny-sur-Marne (77)</b>
Organisée par le Cercle généalogique de la Brie – 10h-18h – Salle « Le Totem » av A. Malraux infos : <a href="mailto:lagnycgb@free.fr">lagnycgb@free.fr</a>
<b>Rencontres Généalogiques – 2 et 3 avril 2016 – Moret-sur-Loing (77)</b>
Organisées par l'association LARENA77 – 10h-18h – Salle des Fêtes et Centre Culturel – infos : <a href="http://larena77.fr">larena77.fr</a>
<b>Exposition « Au cœur de la Grande Guerre » – 2 au 6 avril 2016 – Moret-sur-Loing (77)</b>
Organisée par l'association LARENA77 – 10h-18h – Salle Marquis de Roys – infos : <a href="http://larena77.fr">larena77.fr</a>
<b>Conférence « Les monnaies du Moyen-Age et de l'Ancien Régime » – 2 avril 2016 – Melun (77)</b>
Organisée par le Cercle généalogique et héraldique de Seine-et-Marne, présentée par Michel Rouet – 14h30 Espace Saint Jean – infos : <a href="mailto:cgh77@wanadoo.fr">cgh77@wanadoo.fr</a>
<b>Conférence « Histoire des familles juives dans le département des Vosges » – 7 avril 2016 – Paris 4<sup>e</sup> (75)</b>
Organisée par le Cercle de généalogie juive, par Gilles Grivel – 18h30 – Mémorial de la Shoah infos : <a href="http://www.genealoj.org">www.genealoj.org</a>
<b>Conférence « Une élite parisienne, les familles de la grande bourgeoisie juive (1870-1939) » 12 mai 2016 – Paris 4<sup>e</sup> (75)</b>
Organisée par le Cercle de généalogie juive, par Cyril Grange – 18h30 – Mémorial de la Shoah infos : <a href="http://www.genealoj.org">www.genealoj.org</a>
<b>Journées régionales de généalogie – 21 et 22 mai 2016 – Saintes (17)</b>
Organisées par le Cercle généalogique de Saintonge, avec la participation du Cercle généalogique du Sud-Saintonge – 10h-19h – Parc des expositions Hall Mendès-France – infos : <a href="http://www.cgsaintonge.fr">www.cgsaintonge.fr</a>

### ➤ De nouveaux membres

En 2016, la Fédération française de généalogie compte deux nouvelles associations, suite à la validation du Conseil d'administration d'octobre 2015 : l'Association des Publications Chauvinoises (86) et EP Famille Association (11). Nous leur souhaitons la bienvenue !

### ➤ Forum national Gén@2016 : les 24 et 25 septembre 2016

Vous pouvez d'ores et déjà inscrire dans vos agendas les dates des 24 et 25 septembre 2016 pour Gén@2016, le forum national de la généalogie organisé dans la cour des Archives nationales (site de Paris). Retrouvez le dossier d'inscription à télécharger sur notre site internet : [www.genefede.eu](http://www.genefede.eu).

## Grand Salon de la généalogie à la Mairie du XV<sup>e</sup> arrondissement de Paris

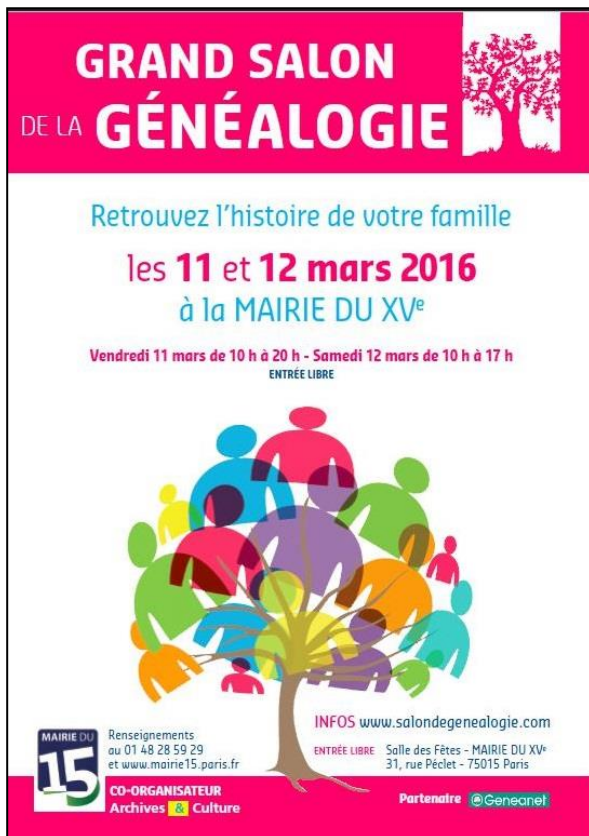
La Fédération française de Généalogie sera présente, comme en 2015, à cette 2<sup>e</sup> édition : sur le stand « Commencer une généalogie », avec nos collègues de la France généalogique.

Vous pourrez rencontrer également les associations fédérées suivantes :

Agena, Allier-Généalogie, Association Ancêtres italiens, Association généalogique de la Charente, Association parisienne de généalogie normande, Centre d'entraide généalogique de Franche-Comté, Centre d'études généalogiques du Pays des Sept Vallées, Centre généalogique des Côtes d'Armor, Centre généalogique du Finistère, Centre généalogique de la Haute-Marne, Centre généalogique Midi-Provence, Centre généalogique de Touraine, Cercle généalogique de l'Auvergne et du Velay, Cercle généalogique de la Brie, Cercle généalogique des cheminots, Cercle généalogique du Dauphiné, Cercle généalogique de Loir-et-Cher, Cercle généalogique de la Mayenne, Cercle généalogique de Picardie, Cercle généalogique poitevin, Cercle généalogique des Postes, Cercle généalogique de Saône-et-Loire, Corsica Genealogia, Family Search, La France généalogique, Genami, GenIberica, Gerco, Groupement généalogique de la région Nord, Le Loiret Généalogique, Section Lettres et Arts de Cholet, Société généalogique du Bas-

Berry, Société généalogique du Lyonnais et du Beaujolais, Union des Cercles d'entreprises, Union des cercles généalogiques lorrains, Union des cercles généalogiques normands, Union généalogique de la Bretagne historique, Union généalogique du Centre-Val-de-Loire, Union généalogique Midi-Pyrénées, Union généalogique Poitou-Charentes-Vendée.

Venez nombreux visiter ce « Grand Salon » et assister aux conférences !



## Permanences des antennes franciliennes

Ces réunions ont lieu au siège de la Fédération : 14, rue Scandicci à Pantin – 22<sup>e</sup> étage. Prochaines dates :

<b>Centre d'entraide généalogique de Franche-Comté</b> mardis (10h-17h)	8 et 22 mars	<b>Cercle généalogique poitevin</b> samedi (10h-13h)	26 mars
<b>Centre généalogique de Touraine</b> jeudi (15h-18h)	10 mars	<b>Cercle généalogique du Haut-Berry</b> samedi (14h-17h30)	26 mars
<b>Cercle généalogique du Loir-et-Cher</b> vendredis (10h-18h)	10 et 25 mars	<b>Cercle généalogique de Saône-et-Loire</b> samedi (14h-18h)	13 mars
<b>Association généalogique de la Charente</b> samedi (9h30-12h)	9 avril	<b>La France généalogique</b> mardi (14h-17h) et jeudi sur rendez-vous	

**Nous vous rappelons que les associations fédérées peuvent se réunir dans les locaux de la Fédération française de généalogie, une fois par an, gratuitement.**

## Bigenet

Voici les mises à jour des données envoyées par vos soins sur le site internet de Bigenet. Ainsi, le nombre total d'actes en ligne pour les associations participant à Bigenet est de :

- Association généalogique d'Anjou : 2 597 275 actes\*
- Centre généalogique de Touraine : 1 133 564 actes\*
- Cercle généalogique de Côte-d'Or : 1 132 728 actes\*
- Cercle généalogique du Haut-Berry : 2 596 872 actes\*
- Histoire et généalogie landaise : 210 360 actes\*

Au 28 janvier 2016, ce sont **54 990 482 relevés d'actes** qui sont référencés sur le site internet de [Bigenet](http://Bigenet). N'hésitez pas à le partager !

### **Projet « Clericus » :**

À l'initiative de la Société généalogique de l'Yonne, et avec l'aval de la Fédération française de généalogie et de la commission Web, un nouveau service en ligne a été créé sur Bigenet. Le projet « Clericus » est destiné aux cercles fédérés qui souhaitent offrir à leurs adhérents un espace où ils pourront déposer leurs généalogies sous forme d'un fichier gedcom. Ces généalogies, comparées avec celles des autres adhérents du cercle, formeront, après fusion des données communes, un immense arbre, « l'arbre généalogique de l'association ». Cet arbre généalogique associatif sera sous le contrôle de modérateurs désignés à l'intérieur de chaque cercle. Grâce à ce système, les cercles fédérés peuvent exploiter les arbres généalogiques élaborés par leurs adhérents à partir de leurs tables de mariages, tout en incitant les internautes à adhérer à tel ou tel cercle fédéré pour avoir accès à l'espace réservé à ce cercle dans Bigenet. Pour cela, il faut suivre la procédure suivante :

- 1) **Connectez-vous au site Bigenet !** Sur la page d'accueil, vous trouverez un onglet « *Généalogies Clericus* » sur lequel vous devrez cliquer pour accéder à l'index général. Cet index, ouvert à tous les internautes, fournit la liste de tous les individus déposés par les adhérents de tous les cercles fédérés participant au projet.
- 2) **Cliquez sur le bouton rouge de « Connexion » !** Lors de la toute première visite, il faut s'inscrire en indiquant le sigle de son cercle d'attache dans le menu déroulant, puis il faut cliquer sur l'onglet « *Inscription* » pour répondre au questionnaire qui apparaît. Lors des autres visites, il suffit d'inscrire l'identifiant et le mot de passe que vous aurez choisis dans ledit questionnaire, puis de cliquer sur le bouton gris de « *Connexion* » pour accéder au domaine réservé aux adhérents du cercle fédéré d'attache.
- 3) **Cliquez sur le personnage souligné de votre choix !** Vous ouvrez ainsi son arbre généalogique particulier et pourrez naviguer librement en remontant ou descendant les branches ainsi dévoilées. Seuls les personnages qui figurent dans les généalogies déposées par les adhérents du cercle d'attache sont accessibles.
- 4) **Pour déposer une généalogie,** cliquez sur l'onglet « *Gedcom* » puis sur la ligne « *Import Gedcom* » ! Il suffit ensuite de suivre les instructions qui s'affichent.

\* informations communiquées par la société Triatel, gestionnaire du site Bigenet.

## Activités des associations fédérées

➤ **Le Centre d'entraide généalogique des Alpes-Maritimes et d'Ailleurs** (Roquefort-les-Pins-06) a élu Monsieur Francel Genauzeau pour président et Madame Josiane Amiel pour secrétaire. L'adresse postale de l'association est transférée : C/O Monsieur Genauzeau – 357 route de Valbonne – 06330 ROQUEFORT-LES-PINS.

➤ **Gen-Iberica** (Margaux-33) a été mis à l'honneur le 9 février lors d'une émission de « Radio mon país » (Toulouse) consacrée aux recherches généalogiques en Espagne avec l'intervention d'Eric Jariod (trésorier). À écouter et ré-écouter en podcast sur [radio mon país](#).

➤ **La France généalogique** (Paris-75002) organise des cours dans les locaux de la Fédération française de généalogie. Plus d'informations : [www.cegf.org](http://www.cegf.org).

➤ **Le Cercle de généalogie juive** (Paris-75) vient de publier un ouvrage en 3 volumes « Le clan Goudchaux-Berr-Wolff-Marx de Nancy et sa descendance (18<sup>e</sup> - 20<sup>e</sup> siècles). Histoire et généalogie. » de Pierre-André Meyer. Plus de détails sur le [site](#) du cercle.

➤ **Le Cercle généalogique du Var** (Saint-Raphaël-83) ouvre cette année une nouvelle permanence à Carnoules, dans les locaux de la société d'histoire (rue Paul Landrin) le 2<sup>e</sup> mardi du mois. La première aura lieu le 8 mars.

➤ **La Société généalogique de l'Yonne** (Auxerre-89) avait été mise à l'honneur lors du Congrès national de généalogie à Poitiers avec la remise du Prix littéraire à Monsieur Alain-Germain Laubry, membre de la SGY. Il vient de publier son ouvrage à compte d'auteur. Plus de détails sur le [site](#) de l'association.

**Votre association a obtenu un label, un prix pour sa participation à une exposition, pour une publication, un relevé systématique ou une base de données ? Faites-le savoir à la Fédération !**

## Rue des Archives – Des infos pratiques en bref



■ Mise en ligne des tables et des registres matricules : [Carte des numérisations](#)

• Les Archives départementales de Haute-Vienne (87) ont mis en ligne les [registres de matricules](#) jusqu'en 1921.

■ Nouveautés des Archives départementales :

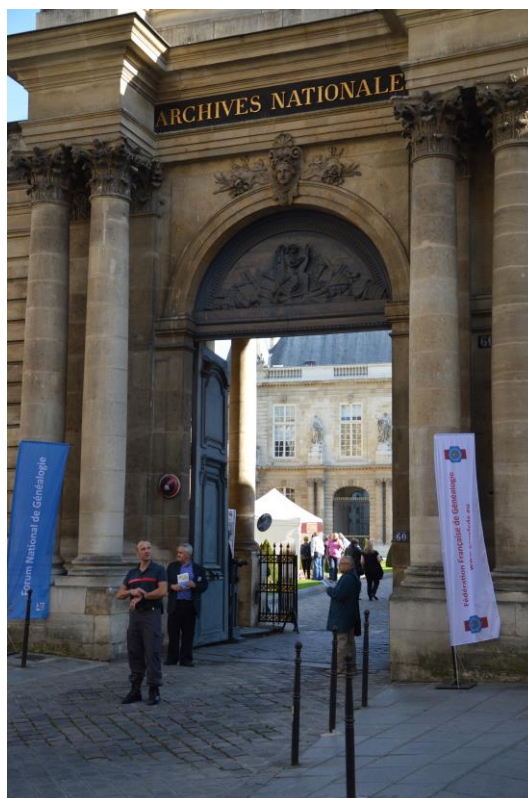
• Les Archives départementales de l'Aisne (02) ayant des locaux vétustes, le Conseil départemental a voté le budget pour la réalisation d'un nouvel édifice dédié aux Archives. Il devrait être opérationnel en 2018.

• Les Archives départementales du Calvados (14) ont dorénavant leur accès en ligne gratuit. Les actions du Cercle généalogique du Calvados (courriers + pétition) et les dernières évolutions de la loi CADA ont eu raison de la décision du Conseil départemental.

• Les Archives départementales du Gard (30) sont désormais accessibles sur Internet grâce à leur nouveau [site](#).

Nous remercions Monsieur Jean Cousin, secrétaire de LARENA77, pour avoir relevé la majorité de ces références.

**PARTICIPEZ, VOUS AUSSI, À CETTE RUBRIQUE EN NOUS ENVOYANT UNE BRÈVE !**



**Les 24 et 25 septembre 2016 :**

**la Fédération française de Généalogie investit à nouveau la cour de l'Hôtel de Soubise (Paris-3<sup>e</sup>)**

Et oui Monsieur l'agent de sécurité, le compte-à-rebours est lancé ! Les 24 et 25 septembre 2016 aura lieu le 4<sup>e</sup> Forum national de généalogie organisé aux Archives nationales (site de Paris). Comme en 2014, le public pourra y rencontrer les associations généalogiques fédérées, des institutions et des professionnels. Il pourra suivre diverses conférences et participer aux visites guidées de sites parisiens des Archives nationales.

**Rappel appel de Cotisation 2016**

Vous avez jusqu'au 15 mars pour vous mettre à jour de votre cotisation 2016. Nous vous rappelons que cette année est une année d'élection où seules les associations à jour de leur cotisation pourront élire l'administrateur représentant leur union ou collège lors des Conseils d'administration.

**Formulaire de cotisation page suivante.**

**FLASH (Fédération française de généalogie) n° 226 – ISSN 2259 - 7239**

**Note d'information périodique de la FÉDÉRATION FRANÇAISE DE GÉNÉALOGIE**

Histoire des familles, héraldique, sigillographie – maison de la généalogie®

Association loi de 1901 - SIRET n° 322 548 652 00047

Tour ESSOR 93 – 14, rue Scandicci 93508 PANTIN Cedex - Tél. : +33 (0)1 57 42 90 82 - courriel : [ffg93@orange.fr](mailto:ffg93@orange.fr)

Sites Internet : <http://www.genefede.eu> - [www.leblog-ffg.eu](http://www.leblog-ffg.eu) - Médias sociaux : [@FFGenealogie](https://twitter.com/FFGenealogie) – [f](https://www.facebook.com/FFGenealogie)

Rédaction : Commission Communication de la FFG

Directeur de la publication : Jean François Pellan

## APPEL DE COTISATION 2016

En application des décisions de l'assemblée générale du 30 mai 2015 de la Fédération française de généalogie, le montant de la cotisation fédérale 2016 est fixé, pour les associations membres titulaires, à 1€40 par adhérent, membre de cette association. Attention : si le nombre de vos adhérents est inférieur à 20, une cotisation forfaitaire est appliquée, soit 28€ (*Article 7§a du règlement intérieur, adopté par l'Assemblée Générale du 6 décembre 2014*).

<b>Nom de l'association</b>				
<b>adresse 1</b>				
<b>adresse 2</b>				
<b>Commune</b>		<b>Code Postal</b>		
<b>courriel</b>		<b>téléphone</b>		
<b>Nom secrétaire</b>		<b>Prénom secrétaire</b>		
<b>courriel du secrétaire</b> <i>(personnel)</i>		<b>Tél. Secrétaire</b> <i>(personnel)</i>		
<b>Nom président</b>		<b>Prénom Président</b>		
<b>courriel du président</b> <i>(personnel)</i>		<b>Tél. Président</b> <i>(personnel)</i>		
<b>Nom trésorier</b>		<b>Prénom trésorier</b>		
<b>courriel du trésorier</b> <i>(personnel)</i>		<b>Tél. Trésorier</b> <i>(personnel)</i>		
<b>Union ou collège de rattachement</b>				
<b>Nombre réel d'adhérents au 31-12-2015</b>		<b>NB</b>	<b>Cotisation</b>	<b>TOTAL</b>
<b>Nombre d'adhérents supérieur ou égal à 20</b> <i>(Montant de la cotisation 2015 (nb x 1,40 €))</i>			x 1,40 €	soit
<b>Nombre d'adhérents inférieur à 20</b>			Forfait 28 €	soit
<b>Membres correspondants</b>			Forfait 140 €	soit
<b>Chèque n°</b>		<b>En date du :</b>		
<b>Nom et signature du responsable,</b> <i>(précédé de la mention : « certifié exact »)</i>				
<p><b>Merci de retourner cet appel de cotisation accompagné de votre règlement à l'ordre de Fédération française de généalogie, et de les adresser <u>avant le 15 mars 2016</u> à :</b>  <b>F.F.G. Tour Essor 93 - 14 rue Scandicci - 93508 Pantin cedex</b></p>				